

## Ponte Moesa binario 200 e Tombinone BDu Pradone

### Progetto

Nell'ambito dei progetti per l'apertura della Galleria di base del San Gottardo nel dicembre 2016, si è resa necessaria la sostituzione del ponte Moesa, situato a sud della stazione di Castione/Arbedo.

### Dati principali

- misure controllo punti fissi FFS;
- nuovi punti fissi per tracciamenti impresa;
- rilievo manufatto esistente;
- tracciamento nuovi pali/ancoraggi linea LC;
- controlli tracciamenti/esecuzione lavori;
- Monitoraggio durante la traslazione delle opere (ponte bin 100 e 200) nelle sedi definitive.

### Tempistica

2014-2015

### Committente

FFS SA Berna  
Infrastruttura progetti Regione Sud  
Via Pedemonte 7  
CH - 6500 Bellinzona  
Rif. Lussana Moreno

### Descrizione dell'opera

L'esecuzione dei lavori era prevista in più fasi per consentire il transito ferroviario almeno su un binario. In una prima fase, su appositi appoggi provvisori a monte del ponte risanato nel 1996 (binario nord-sud) è stato costruito un nuovo ponte.

In una seconda fase si è proceduto alla demolizione del ponte risalente al 1939 e alla traslazione nella sua sede del ponte risanato nel 1996 (binario nord-sud).

Nell'ultima fase, il nuovo impalcato costruito ex novo su appoggi provvisori, in 4 ore è stato traslato nella sede lasciata libera dal manufatto del 1996.

### Prestazioni

Geometra a supporto dell'impresa (misurazioni geomatiche come rilievi, tracciamenti, monitoraggi, controlli, ecc.)

Oltre ai lavori di determinazione della rete di punti fissi e ai lavori di rilievo e tracciamento, il nostro studio si è occupato del monitoraggio dei delicati lavori di spostamento di entrambi i manufatti.

### Stato lavori

Concluso

### Importo fatturato

CHF 66'000 (IVA Esclusa)



Figura 1 Spostamento ponte



Figura 2 rilievi e tracciamenti diversi

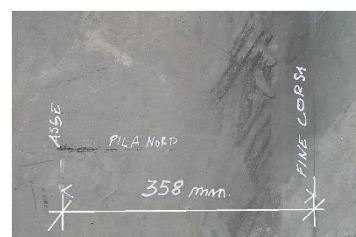
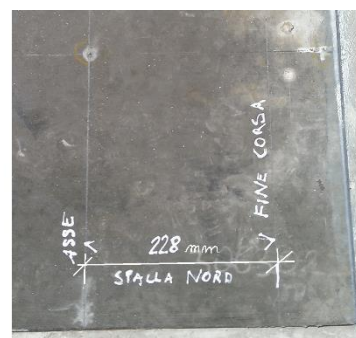


Figura 3 Tracciamenti punti finecorsa